



Dirección General del Registro Civil

Identificación

Nombre del puesto: Analista Administrativo.

Jefe Inmediato: Jefe de Departamento de Oficialías

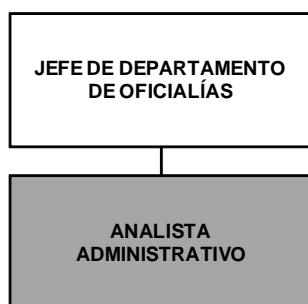
Subordinados inmediatos: Ninguno

Suplencia en caso de ausencia temporal: El Servidor Público que designe el Jefe de Departamento de Oficialías, previo acuerdo con el Subdirector de Coordinación, Capacitación y Evaluación de Oficialías y Servicios del Registro Civil.

Descripción general

El titular de este puesto es el responsable de analizar y revisar que las actas estén correctamente levantadas conforme a derecho y a los criterios emitidos por la Dirección General del Registro Civil en los casos no establecidos en la ley, así como proponer la solución que corresponda a dichos casos.

Ubicación en la estructura





Funciones

1. Analizar la información respecto de los siete actos registrales, levantados en la Entidad, que es remitida por las Oficilías, a fin de verificar que estén levantadas conforme a derecho.
2. Realizar los reportes con las observaciones detectadas a los actos registrales revisados, para su debida corrección.
3. Elaborar y presentar para la aprobación del jefe inmediato proyectos y criterios que subsanen, complementen y mejoren la función registral.
4. Informar y Proponer al Jefe Inmediato alternativas de solución para la atención de casos extraordinarios relacionados con las actas.
5. Realizar aquellas actividades que las disposiciones legales y reglamentarias le confieran, así como las que coadyuven al desempeño correcto de sus funciones y las que expresamente le encomiende su Jefe Inmediato.



Coordinación Interna

CON:

El Subdirector de Coordinación, Capacitación y Evaluación de Oficialías y Servicios del Registro Civil.

El Jefe del Departamento de Oficialías

Las Áreas internas de la Dirección

PARA:

Proporcionar información

Recibir instrucciones, proporcionar información, coordinar actividades y someter a acuerdo los asuntos encomendados

Intercambiar información.

Coordinación Externa

CON:

Ninguno

PARA: